

A: SEW MOVILINK 介绍

SEW EURODRIVE 是德国一家生产传动产品的跨国公司。其生产的 MOVIDRIVE 驱动器，有着非常强大的功能，在包装，冶金，建筑等行业有着广泛的应用。但其特有的 MOVILINK 协议却很少有人了解。

MOVILINK 协议能使 SEW 驱动器通过各种通信接口将数据传输至各类上位机设备。MOVILINK 协议能直接针对驱动器的控制参数及数据进行操作，而与使用什么类型的总线接口无关，例如以下接口都可以支持：

- 1, Profibus_DP
- 2, Interbus with fiber optic cable
- 3, Canbus
- 4, RS232
- 5, RS485

SEW 的 MOVIDRIVE 和 MOVIMOT 系列驱动器都支持 MOVILINK，它使 SEW 驱动器与上位机之间的数据交换变得简单方便且稳定。利用 MOVILINK，您可以实现：

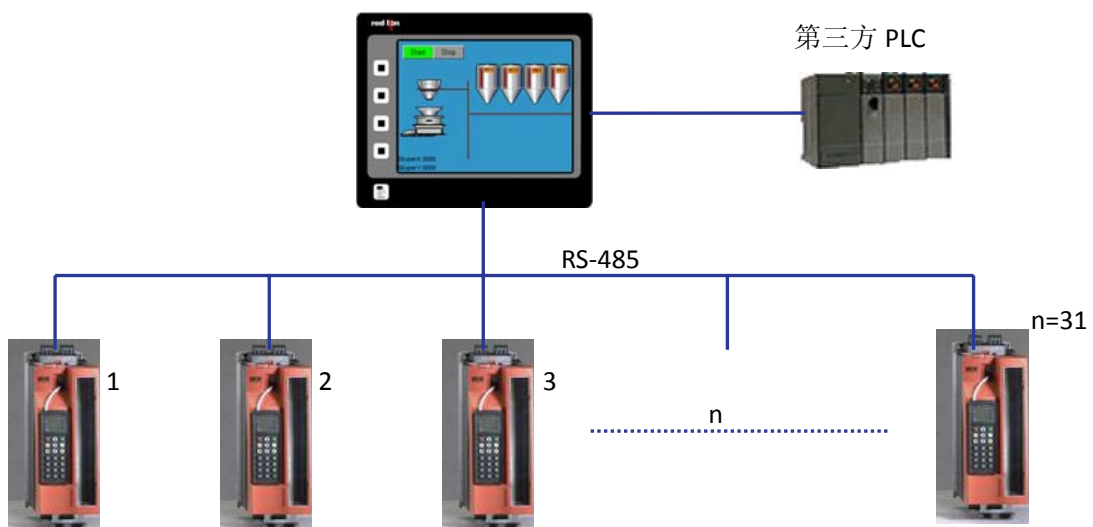
- 1, 设置和修改驱动器参数。
- 2, 对实时特性进行监测和控制。
- 3, 无须重新连线就可以更改控制功能。
- 4, 节约接线成本。

B: MOVILINK 的接口：

目前 SEW 驱动器在实际的应用中，大多采用 Profibus 总线结构与上位机进行数据交换，Profibus 是 SIEMENS 公司开发的一种成熟的总线技术，可以稳定的将 SEW 驱动器接入 PLC 系统，使 PLC 轻易的对驱动器进行控制及参数更改。但是，在以下情况时，却比较麻烦：

- 1, 要求对负载实时监测且要求有历史记录。
- 2, 将数据映射到第三方协议中（协议转换）。
- 3, PLC 使用的是非 SIEMENS 品牌。
- 4, 用户对成本比较敏感。

而 REDLION 人机界面 与 SEW 驱动器采用 RS-485 接口通讯，在成本方面，RS-485 比 Profibus 有着明显的优势，每台驱动器都自带有一个 RS485 端口，而不用再去采购昂贵的 Profibus 扩展卡，几乎不用增加成本。同时 PLC 也不用再采购昂贵的 DP 接口 CPU 或是直接选用非 SIEMENS 品牌 PLC。让客户有更多的选型空间。REDLION 已经内置了参数表，用户只需直接选择参数代码，不用了解 MOVILINK 的底层，组态简单方便。



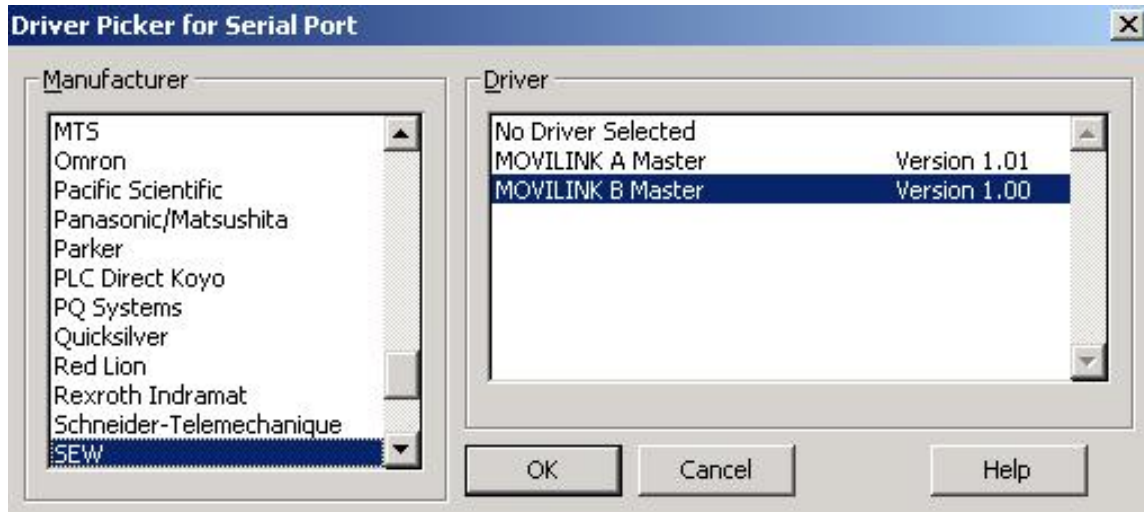


接口电缆:

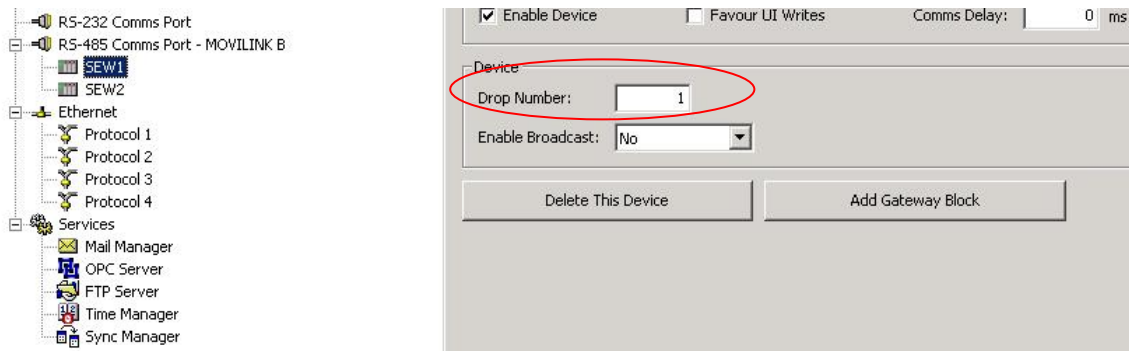
G3 RS-485 Port	SEW EROUDRIVE
PIN 1	RS-485+
PIN 2	RS-485-
PIN 6	GND

C, REDLION 组态方法:

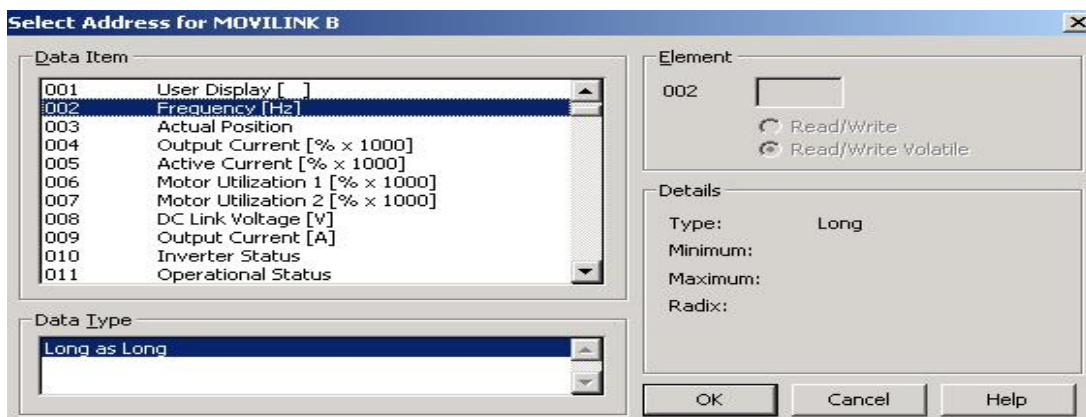
1, 选择 MOVILINK 协议。



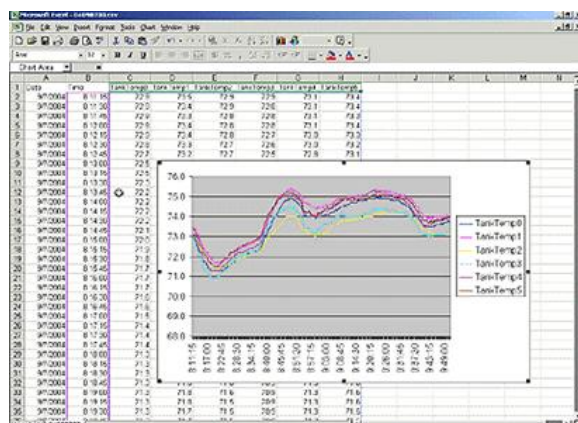
2, 设置站点号。



3, 直接调用驱动器参数。例如要读取输出频率,则直接选择 002 号参数即可。



4, 生成历史记录, 可永久保存。



5, 在一些应用场合,可以直接对输出频率赋值,节省 PLC 的硬件成本.(不用 DA 模块)

如果你在使用 SEW 驱动器的过程中,想要上位机直接采集驱动器的数据或是直接控制驱动器而又没办法用到 Profibus,不妨可以考虑 REDLION。

如需更详细了解, 欢迎与我们联系!

广州市威菱自动化设备有限公司

TEL : 020-82567008 22307860 22307861

FAX : 020-82567013

Mobie: 18926253698

Website: www.gzwinlion.com

Email: tom7602@163.com sales@gzwinlion.com